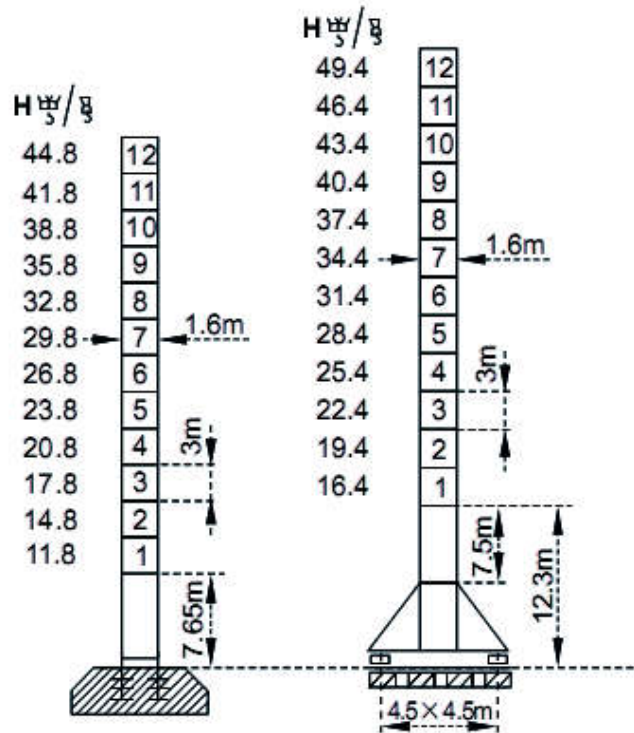
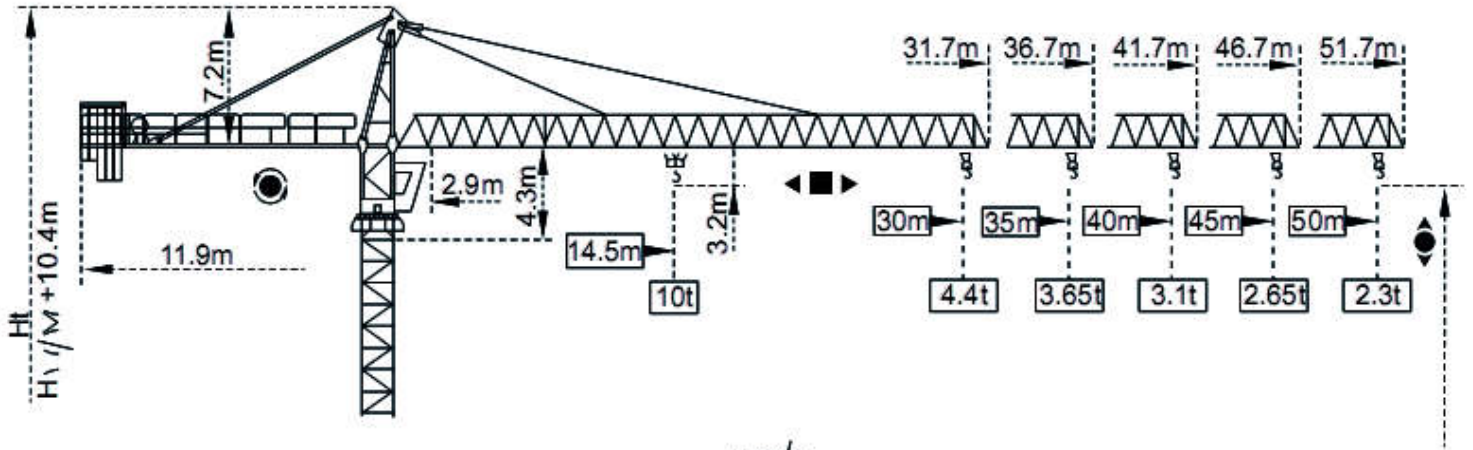








## Башенный кран F023



**Характеристики основных узлов:**

| Наименование  | Модель   | Скорость м/мин |       | Подъемный вес (т) | Длина троса мин (м) | Мощность двигателя (кВт) |
|---|----------|----------------|-------|-------------------|---------------------|--------------------------|
| Подъемный механизм<br>             | 70RC25   | Зап. 2         | 0-50  | 5                 | 486                 | 2x51.5                   |
|   |          |                | 0-100 | 2.5               |                     |                          |
|   |          | Зап. 4         | 0-25  | 10                |                     |                          |
|   |          |                | 0-50  | 5                 |                     |                          |
|   | 75LVF25R | Зап. 2         | 0-50  | 5                 | 800                 | 55                       |
|   |          |                | 0-100 | 2.5               |                     |                          |
|   |          | Зап. 4         | 0-25  | 10                |                     |                          |
|   |          |                | 0-50  | 5                 |                     |                          |
| Механизм перемещения каретки<br> | X96      | 15-38-58 м/мин |       |                   | 95 Н/м              |                          |
| Механизм вращения стрелы<br>     | OMD45    | 0-0,7 об/мин   |       |                   | 2x4,4               |                          |
|   | RCV95    | 0-0,7 об/мин   |       |                   | 2x95 Н/м            |                          |
|   | 9RVF     | 0-0,7 об/мин   |       |                   | 2x95 Н/м            |                          |
| Механизм перемещения крана<br>   | RT443    | 0-12,5-25      |       |                   | 4x1,7/3,4           |                          |
|   | 18TVF    | 0-25           |       |                   | 4x3,4               |                          |

**Комплект поставки:**

| Тип Башенного крана               | Башенный кран <b>F023</b>        | показатели |
|-----------------------------------|----------------------------------|------------|
| Стационарный (секция 1,6x1,6x3 м) | Максимальная грузоподъемность    | 10 тн      |
|                                   | Высота подъема *                 | 44,8 м     |
|                                   | Вылет стрелы                     | 50 м       |
|                                   | Грузоподъемность на конце стрелы | 2,3 тн     |
|                                   | Подъемный механизм               | 70RCS25    |
|                                   | Механизм перемещения каретки     | X96        |
|                                   | Механизм вращения стрелы         | RCV95      |
| Передвижной (секция 1,6x1,6x3 м)  | Максимальная грузоподъемность    | 10 тн      |
|                                   | Высота подъема *                 | 49,4 м     |
|                                   | Вылет стрелы                     | 50 м       |
|                                   | Грузоподъемность на конце стрелы | 2,3 тн     |
|                                   | Подъемный механизм               | 70RCS25    |
|                                   | Механизм перемещения каретки     | X96        |
|                                   | Механизм вращения стрелы         | RCV95      |
| Стационарный (секция 2x2x3 м)     | Максимальная грузоподъемность    | 10 тн      |
|                                   | Высота подъема *                 | 59,8 м     |
|                                   | Вылет стрелы                     | 50 м       |
|                                   | Грузоподъемность на конце стрелы | 2,3 тн     |
|                                   | Подъемный механизм               | 70RCS25    |
|                                   | Механизм перемещения каретки     | X96        |
|                                   | Механизм вращения стрелы         | RCV95      |
| Передвижной (секция 1,6x1,6x3 м)  | Максимальная грузоподъемность    | 10 тн      |
|                                   | Высота подъема *                 | 61,6 м     |
|                                   | Вылет стрелы                     | 50         |
|                                   | Грузоподъемность на конце стрелы | 2,3 тн     |
|                                   | Подъемный механизм               | 70RCS25    |
|                                   | Механизм перемещения каретки     | X96        |
|                                   | Механизм вращения стрелы         | RCV95      |
|                                   | Механизм перемещения крана       | RT443      |

\* высота подъема может быть изменена по желанию Заказчика, путем добавления либо уменьшение количества вертикальных секций

**Дополнительные опции:**

| Наименование       | Наличие |
|--------------------|---------|
| Анемоскоп          | Да      |
| Смотровая кабина   | Да      |
| Кондиционер        | Да      |
| Температурное реле | Да      |
| Обогреватель       | Да      |

**Внешний вид башенного крана F023**



Стоимость комплекта башенного крана F023 составляет:

Срок производства и поставки: 45 дней

Гарантия на оборудование: 1 год

Стоимость уточняйте по телефону

бесплатной линии **8 800 505 93 99**

или отправьте заявку на почту [info@volga-st.ru](mailto:info@volga-st.ru)