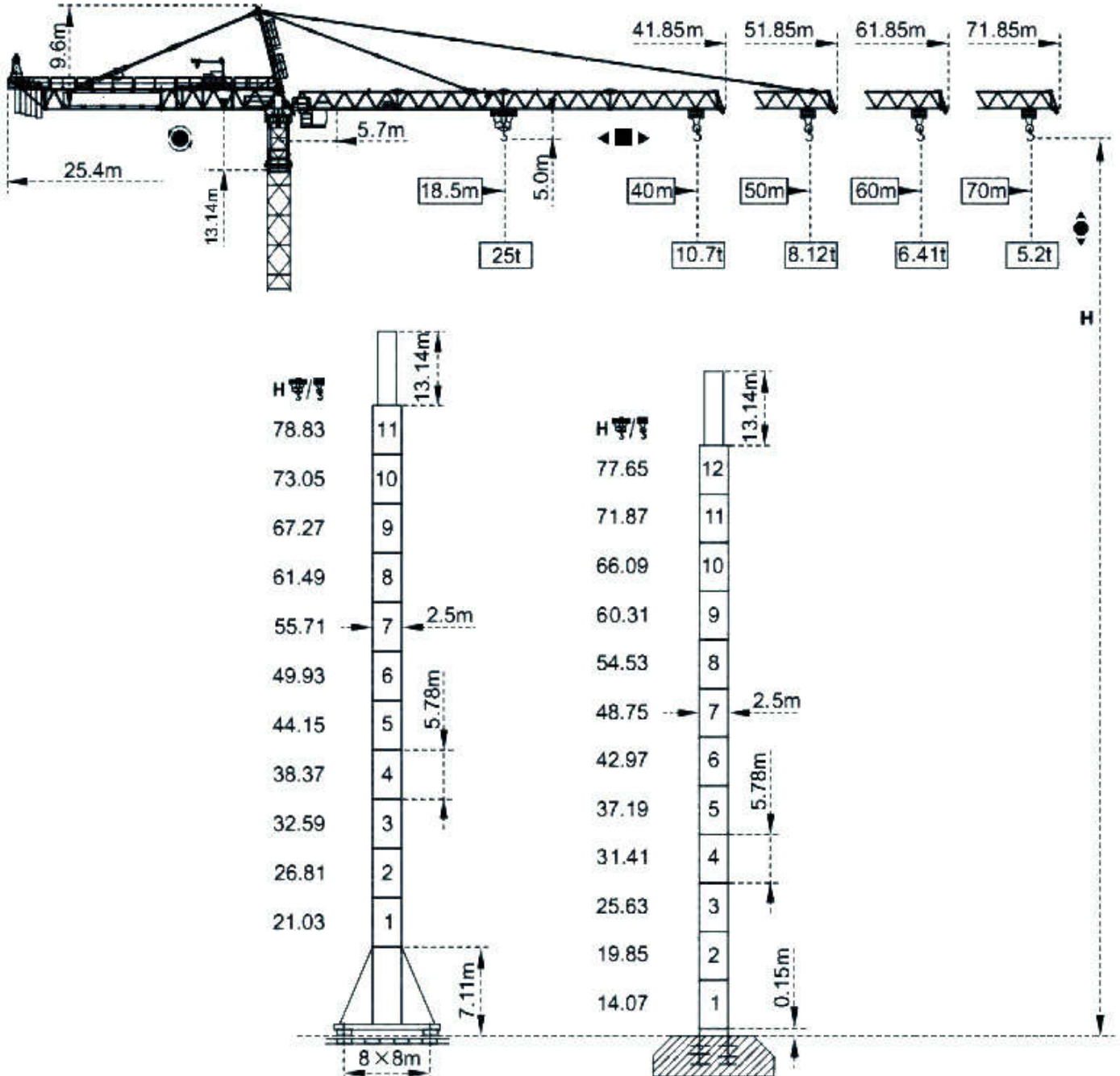








## Башенный кран С7052



**Характеристики основных узлов:**

Наименование	Модель	Скорость м/мин		Подъемный вес (т)	Длина троса мин (м)	Мощность двигателя (кВт)
Подъемный механизм 	120LVF63	Зап. 2	0-30	12,5	680	90
			0-60	6,3		
		Зап. 4	0-15	25		
			0-30	12,5		
	150LVF63A	Зап. 2	0-37,5	12,5	900	110
			0-75	6,3		
Зап. 4		0-18,7	25			
		0-37	12,5			
Механизм перемещения каретки 	25DVF25A		0-65		18,5	
Механизм вращения стрелы 	RCV185E		0-0,7 об/мин		2 x 185 Н/м	
	24RVF		0-0,7 об/мин		2 x 9	
	RCV185D		0-0,7 об/мин		3 x 185 Н/м	
	37RVF		0-0,7 об/мин		3 x 9	
Механизм перемещения крана 	RT843		0-16-32		8x2,6/5,2	
	56TVF		0-32		8x5,2	

**Дополнительные опции:**

Наименование	Наличие
Анемоскоп	Да
Смотровая кабина	Да
Кондиционер	Да
Температурное реле	Да
Обогреватель	Да

## Внешний вид башенного крана С7052



Стоимость комплекта башенного крана С7052 составляет:

Срок производства и поставки: 45 дней

Гарантия на оборудование: 1 год

Стоимость уточняйте по телефону

бесплатной линии **8 800 505 93 99**

или отправьте заявку на почту [info@volga-st.ru](mailto:info@volga-st.ru)