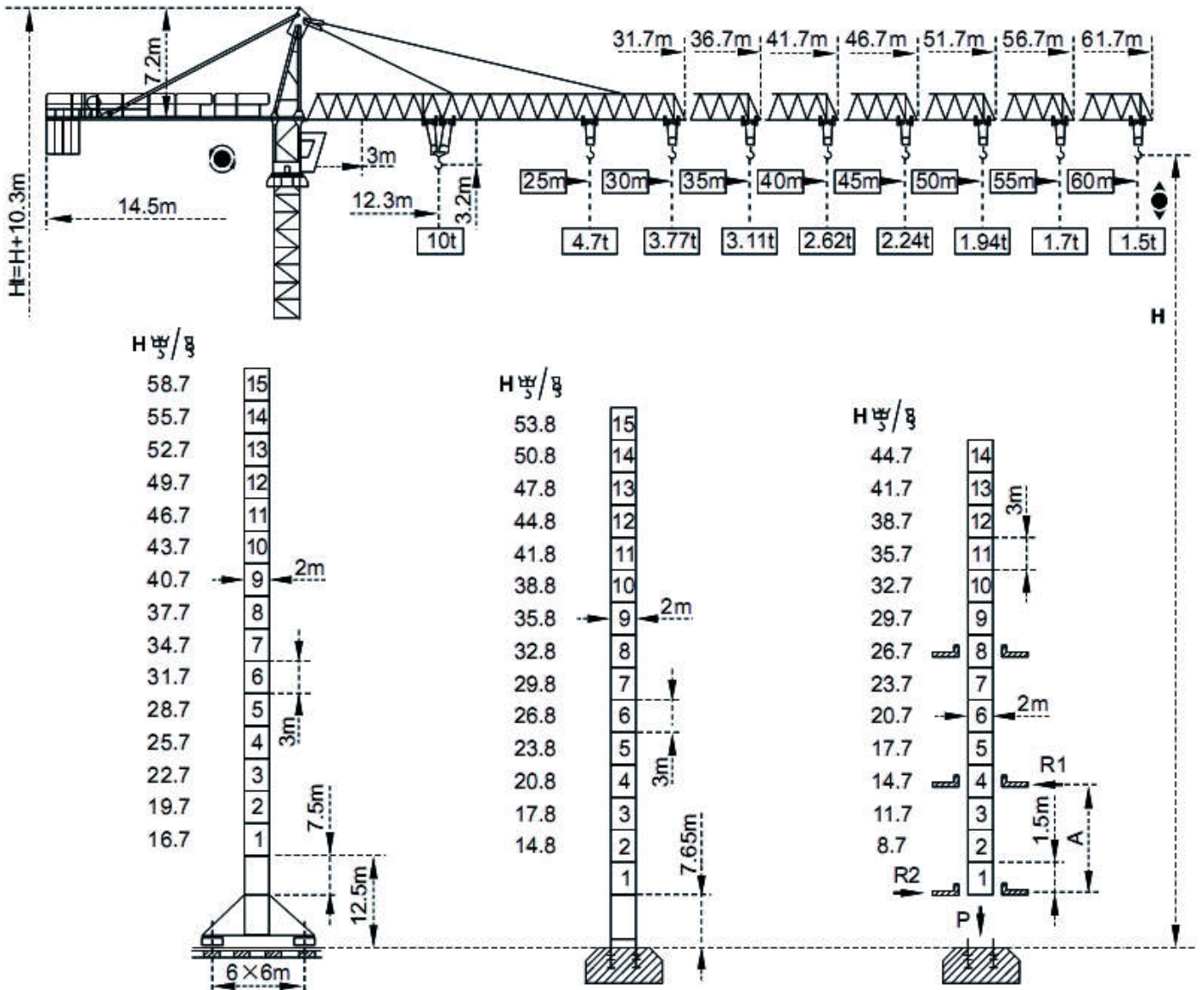








Башенный кран С6015



Характеристики основных узлов:

Наименование	Модель	Скорость м/мин		Подъемный вес (т)	Длина троса мин (м)	Мощность двигателя (кВт)
Подъемный механизм 	75LVF25R	Зап. 4	0-25	10	800	55
			0-50	5		
		Зап. 2	0-50	5		
			0-100	2,5		
	70RCS25	Зап. 4	0-25	10	486	51,5
			0-50	5		
		Зап. 2	0-50	5		
			0-100	2,5		
		Зап. 4	0-80	2		
			0-20	8		
Механизм перемещения каретки 	X120		10-20-40		120 Н/м	
	6DVFa		0-58 м/мин		5	
	6DCVa		0-58 м/мин		5	
Механизм вращения стрелы 	RCV95		0-0,7 об/мин		2 x 95 Н/м	
	9RVF		0-0,7 об/мин		2 x 95 Н/м	
	OMD45		0-0,7 об/мин		2 x 4,4	
Механизм перемещения крана 	18TVF		0-25		4x3,4	
	RT443		0-12,5-25		2x2,6/5,2	

Комплект поставки

Тип Башенного крана	Башенный кран C6015	показатели
Стационарный (секция 1,6х1,6х3 м)	Максимальная грузоподъемность	10 тн
	Высота подъема *	41,8 м
	Вылет стрелы	60 м
	Грузоподъемность на конце стрелы	1,5 тн
	Подъемный механизм	70RCS25
	Механизм перемещения каретки	X96L
	Механизм вращения стрелы	RCV95
Передвижной (секция 1,6х1,6х3 м)	Максимальная грузоподъемность	10 тн
	Высота подъема *	46,5 м
	Вылет стрелы	60 м
	Грузоподъемность на конце стрелы	1,5 тн
	Подъемный механизм	70RCS25
	Механизм перемещения каретки	X96L
	Механизм вращения стрелы	RCV95
Стационарный (секция 2х2х3 м)	Максимальная грузоподъемность	10 тн
	Высота подъема *	53,8 м
	Вылет стрелы	60 м
	Грузоподъемность на конце стрелы	1,5 тн
	Подъемный механизм	70RCS25
	Механизм перемещения каретки	X96L
	Механизм вращения стрелы	RCV95
Передвижной (секция 1,6х1,6х3 м)	Максимальная грузоподъемность	10 тн
	Высота подъема *	58,7 м
	Вылет стрелы	60 м
	Грузоподъемность на конце стрелы	1,5 тн
	Подъемный механизм	70RCS25
	Механизм перемещения каретки	X96L
	Механизм вращения стрелы	RCV95
	Механизм перемещения крана	RT443

* высота подъема может быть изменена по желанию Заказчика, путем добавления либо уменьшения количества вертикальных секций

Дополнительные опции:

Наименование	Наличие
Анемоскоп	Да
Смотровая кабина	Да
Кондиционер	Да
Температурное реле	Да
Обогреватель	Да

Страница 3 из 4

Внешний вид башенного крана С6015



Стоимость комплекта башенного крана С6015 составляет:

Срок производства и поставки: 45 дней

Гарантия на оборудование: 1 год

Стоимость уточняйте по телефону
бесплатной линии **8 800 505 93 99**
или отправьте заявку на почту info@volga-st.ru