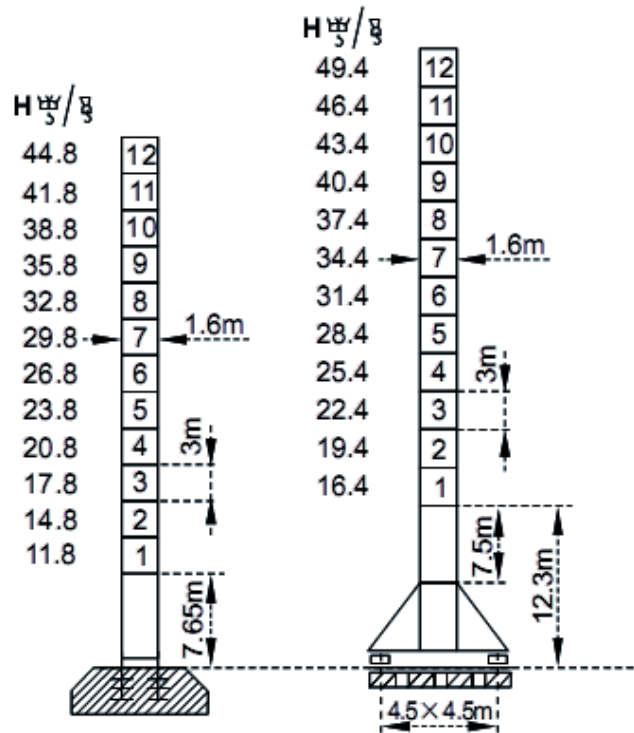
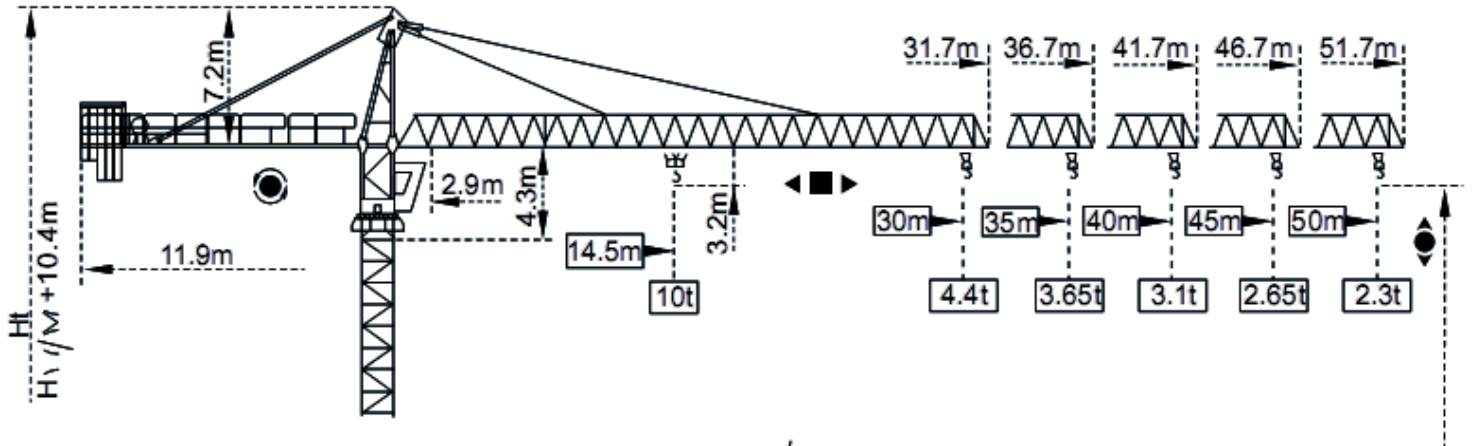




## Башенный кран F023



**Характеристики основных узлов:**

Наименование	Модель	Скорость м/мин		Подъемный вес (т)	Длина троса мин (м)	Мощность двигателя (кВт)
Подъемный механизм 	70RC25	Зап. 2	0-50	5	486	2x51.5
			0-100	2.5		
		Зап. 4	0-25	10		
			0-50	5		
	75LVF25R	Зап. 2	0-50	5	800	55
			0-100	2.5		
		Зап. 4	0-25	10		
			0-50	5		
Механизм перемещения каретки 	X96	15-38-58 м/мин			95 Н/м	
Механизм вращения стрелы 	OMD45	0-0,7 об/мин			2x4,4	
	RCV95	0-0,7 об/мин			2x95 Н/м	
	9RVF	0-0,7 об/мин			2x95 Н/м	
Механизм перемещения крана 	RT443	0-12,5-25			4x1,7/3,4	
	18TVF	0-25			4x3,4	

**Комплект поставки:**

Тип Башенного крана	Башенный кран <b>F023</b>	показатели
Стационарный (секция 1,6x1,6x3 м)	Максимальная грузоподъемность	10 тн
	Высота подъема *	44,8 м
	Вылет стрелы	50 м
	Грузоподъемность на конце стрелы	2,3 тн
	Подъемный механизм	70RCS25
	Механизм перемещения каретки	X96
	Механизм вращения стрелы	RCV95
Передвижной (секция 1,6x1,6x3 м)	Максимальная грузоподъемность	10 тн
	Высота подъема *	49,4 м
	Вылет стрелы	50 м
	Грузоподъемность на конце стрелы	2,3 тн
	Подъемный механизм	70RCS25
	Механизм перемещения каретки	X96
	Механизм вращения стрелы	RCV95
Стационарный (секция 2x2x3 м)	Максимальная грузоподъемность	10 тн
	Высота подъема *	59,8 м
	Вылет стрелы	50 м
	Грузоподъемность на конце стрелы	2,3 тн
	Подъемный механизм	70RCS25
	Механизм перемещения каретки	X96
	Механизм вращения стрелы	RCV95
Передвижной (секция 1,6x1,6x3 м)	Максимальная грузоподъемность	10 тн
	Высота подъема *	61,6 м
	Вылет стрелы	50
	Грузоподъемность на конце стрелы	2,3 тн
	Подъемный механизм	70RCS25
	Механизм перемещения каретки	X96
	Механизм вращения стрелы	RCV95
	Механизм перемещения крана	RT443

\* высота подъема может быть изменена по желанию Заказчика, путем добавления либо уменьшение количества вертикальных секций

**Дополнительные опции:**

Наименование	Наличие
Анемоскоп	Да
Смотровая кабина	Да
Кондиционер	Да
Температурное реле	Да
Обогреватель	Да

**Внешний вид башенного крана F023**



Стоимость комплекта башенного крана F023 составляет:

Срок производства и поставки: 45 дней

Гарантия на оборудование: 1 год

Стоимость уточняйте по телефону

бесплатной линии **8 800 550 33 98**

или отправьте заявку на почту [info@volga-st.ru](mailto:info@volga-st.ru)