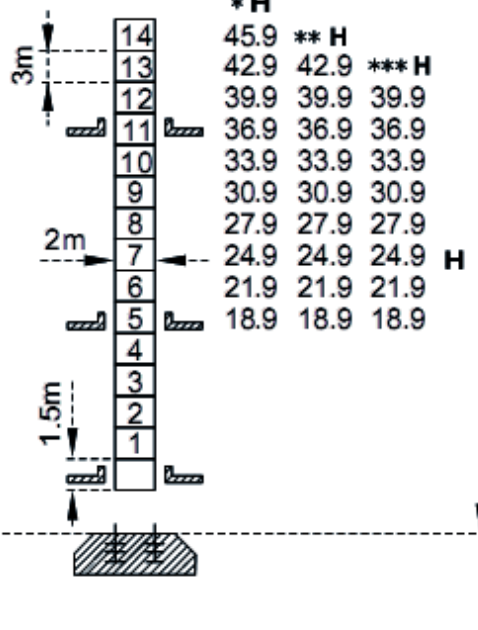
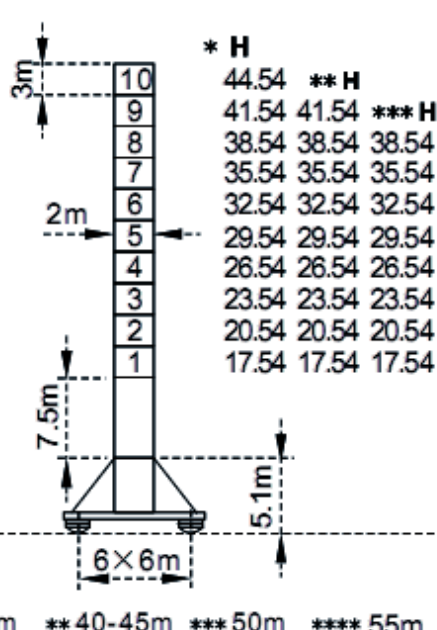
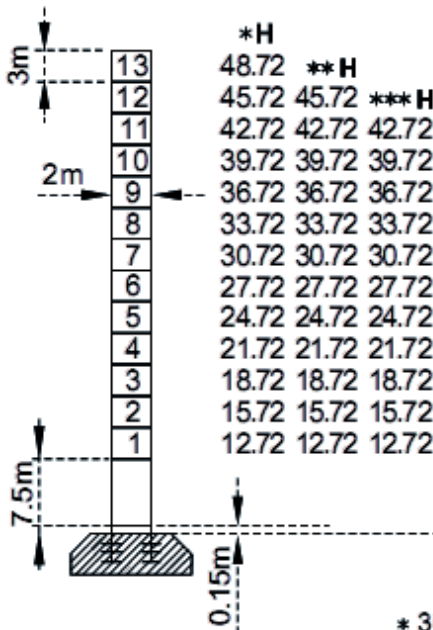
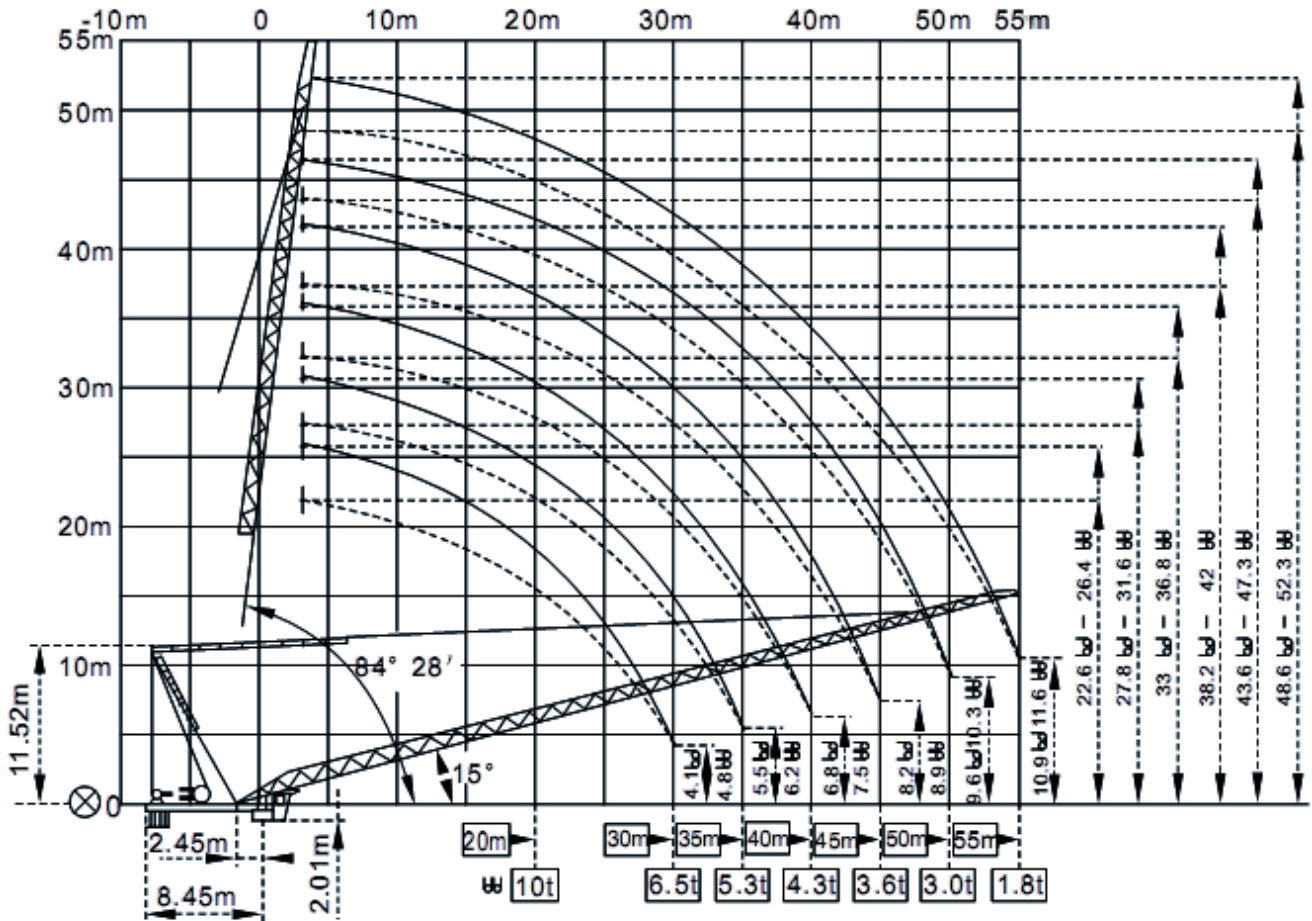








## Башенный кран D160



\* 30-35m \*\* 40-45m \*\*\* 50m \*\*\*\* 55m

**Характеристики основных узлов:**

Наименование	Модель	Скорость м/мин		Подъемный вес (т)	Длина троса мин (м)	Мощность двигателя (кВт)
Подъемный механизм 	70RCS25	Зап. 2	0-50	5	486	51.5
			0-100	2,5		
		Зап. 4	0-25	10		
			0-50	5		
	75LVF25R	Зап. 2	0-50	5	800	55
			0-100	2,5		
		Зап. 4	0-25	10		
			0-50	5		
	120LVF50	Зап. 2	0-39	10	520	90
			0-78	5		
			0-156	2,5		
	75LVF50R	Зап. 4	0-23	10	600	55
0-46			5			
Механизм подъема стрелы 	40BWZD		3 м/мин		30	
	60DVF40		3 м/мин		45	
Механизм вращения стрелы 	OMD55		0-0,7 об/мин		2x6	
	RCV120		0-0,7 об/мин		2x120 Н/м	
	16RVF		0-0,7 об/мин		2x120 Н/м	
Механизм перемещения крана 	RT443		0-12,5-25		4X1,7/3,4	
	18TVF		0-25		4X3,4	

**Комплект поставки (может быть изменен по желанию Заказчика):**

1. Подъемный механизм – 1 компл (75LVF25R), максимальная высота подъема 44,6 м, максимальная грузоподъемность 10 тн
2. Механизм подъема стрелы – 1 компл (40BWZD)
3. Механизм вращения стрелы – 1 компл (RCV120)
4. Механизм перемещения крана – 1 компл (RT443)
5. Стрела 35 м – 1 компл, грузоподъемность на конце стрелы 5,3 тн
6. Датчики нагрузки – 1 компл
7. Оголовок – 1 компл
8. Комплект гидравлического оборудования системы самоподъема крана – 1 компл
9. Нижняя секция мачты (2x2x7,5 м) – 1 шт
10. Составные секции мачты (2x2x3 м) – 10 шт
11. Набор крепежных элементов – 1 компл
12. Набор ручного инструмента и запасных частей – 1 компл

**Дополнительные опции:**

Наименование	Наличие
Анемоскоп	Да
Смотровая кабина	Да
Кондиционер	Да
Температурное реле	Да
Обогреватель	Да

**Внешний вид башенного крана D160**



Стоимость башенного крана D160 в соответствии с комплектом поставки составляет:

Срок производства и поставки: 45 дней

Гарантия на оборудование: 1 год

Стоимость уточняйте по телефону  
бесплатной линии **8 800 550 33 98**  
или отправьте заявку на почту [info@volga-st.ru](mailto:info@volga-st.ru)