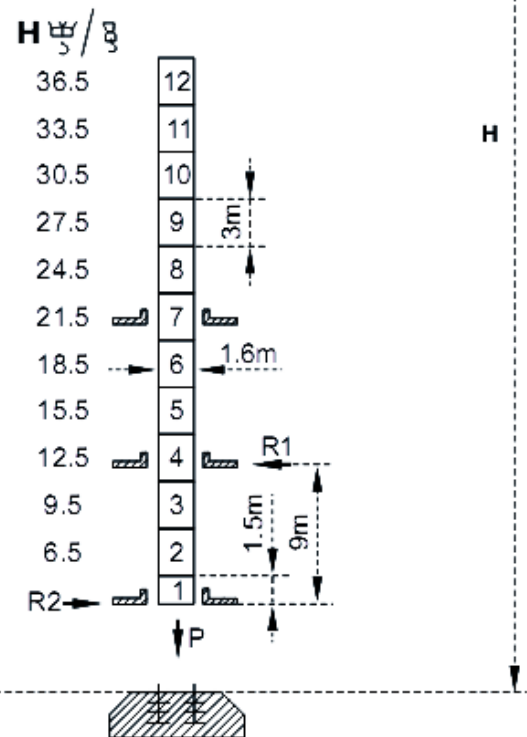
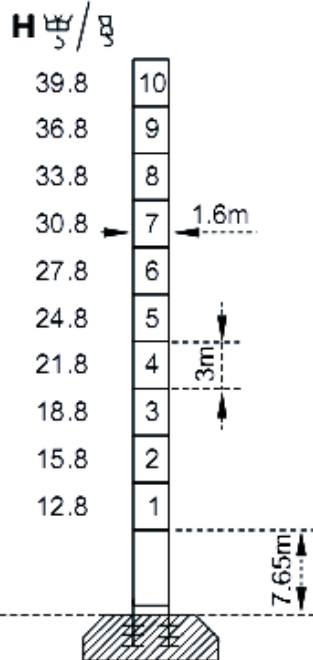
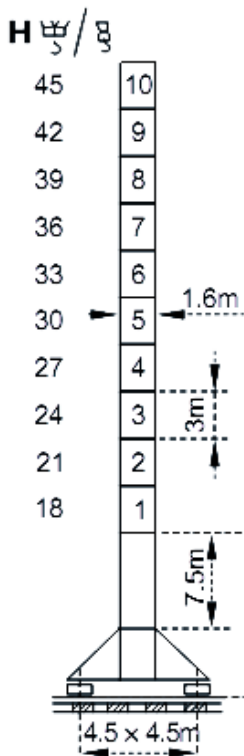
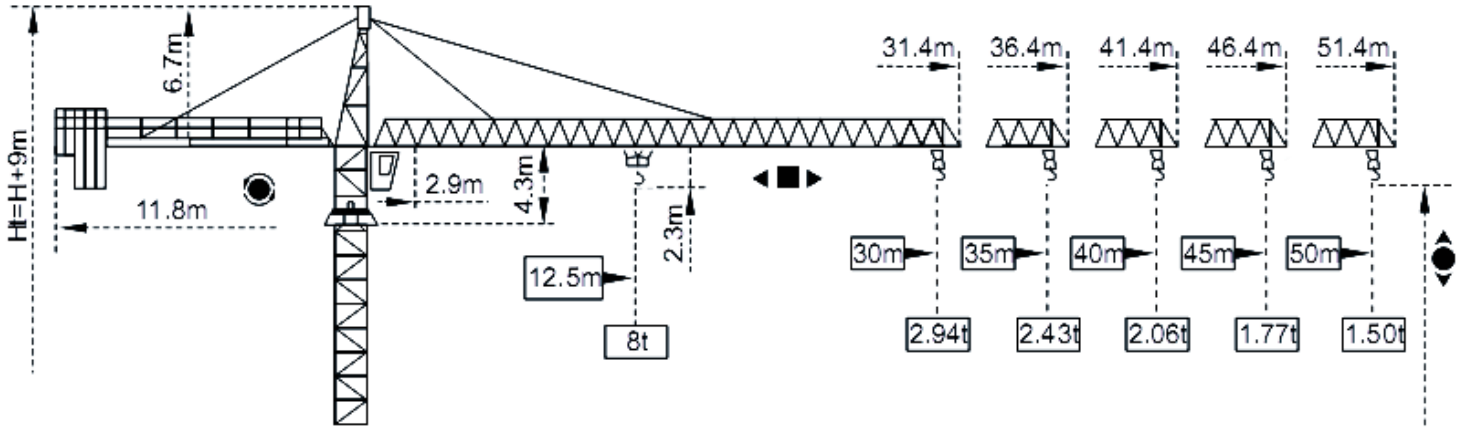








Башенный кран C5015



Характеристики основных узлов:

Наименование	Модель	Скорость м/мин		Подъемный вес (т)	Длина троса мин (м)	Мощность двигателя (кВт)
Подъемный механизм 	40LVF20	Зап. 2	0-37,5	4	460	30
			0-75	2		
		Зап. 4	0-18,75	8		
			0-37,5	4		
	50LVF20	Зап. 2	0-41	4	460	37
			0-82	2		
		Зап. 4	0-20,5	8		
			0-41	4		
	60LVF20	Зап. 2	0-50	4	550	45
			0-100	2		
		Зап. 4	0-25	8		
			0-50	4		
	40RPC20B	Зап. 2	0-37,5	4	460	30
			0-75	2		
Зап. 4		0-18,75	8			
		0-37,5	4			
45RCS20	Зап. 2	0-40	4	478	33	
		0-80	2			
	Зап. 4	0-20	8			
		0-40	4			
Механизм перемещения каретки 	XD96		0-58 м/мин		95 Н/м	
	6DCV		0-58 м/мин		5	
Механизм вращения стрелы 	OMD45		0-0,7 об/мин		2 x 4,4	
	RCV95		0-0,7 об/мин		2 x 95 Н/м	
Механизм перемещения крана 	RT443		0-12,5-25		2x2,6/5,2	

Комплект поставки:

Тип Башенного крана	Башенный кран C5015	показатели
Стационарный (секция 1,6х1,6х3 м)	Максимальная грузоподъемность	8 тн
	Высота подъема*	39,8 м
	Вылет стрелы	50 м
	Грузоподъемность на конце стрелы	1,5 тн
	Подъемный механизм	45RCS20
	Механизм перемещения каретки	X96
	Механизм вращения стрелы	RCV95
Передвижной (секция 1,6х1,6х3 м)	Максимальная грузоподъемность	8 тн
	Высота подъема*	45 м
	Вылет стрелы	50 м
	Грузоподъемность на конце стрелы	1,5 тн
	Подъемный механизм	45RCS20
	Механизм перемещения каретки	X96
	Механизм вращения стрелы	RCV95
	Механизм перемещения крана	RT443

* высота подъема может быть изменена по желанию Заказчика, путем добавления либо уменьшение количества вертикальных секций

Дополнительные опции:

Наименование	Наличие
Анемоскоп	Да
Смотровая кабина	Да
Кондиционер	Да
Температурное реле	Да
Обогреватель	Да

Внешний вид башенного крана модели С5015



Стоимость комплекта башенного крана составляет –

Срок производства и поставки: 45 дней

Гарантия на оборудование: 1 год

Стоимость уточняйте по телефону

бесплатной линии **8 800 550 33 98**

или отправьте заявку на почту info@volga-st.ru